

# Re-birthとは

「Re-birth (リバース)」とは「re+birth」で「再び+生まれる」つまり、「生まれ変わる」という意味です。

思い出はそのままに、建物やそこに住まう人の暮らしが生まれ変わる…私達の施工するリフォームには、そんな想いが込められています。

## くまけんのRe-birth事例 No.1 養父市T様邸

築50年日本家屋を1階大規模リフォームで大開放!!

昔ながらの田の字型間取りをつなげ、吹き抜けからの自然光が注ぐ無垢の木香る明るく開放的なLDKへ。  
断熱リフォームに加え、薪ストーブと蓄熱暖房器の輻射熱効果により室温のバリエーション&底冷え対策も万全!



## くまけんのRe-birth事例 No.2 朝来市M様邸

間取りアレンジ! イメージ一新! 断熱&省エネリフォーム!!

一階全面の断熱改修を基に壁を取り払い、イメージ一新!  
使いにくかった家事動線も念願の対面型キッチンを中心にパントリーも配置し収納力にも優れた使い易い動線のLDKへと生まれ変わりました。

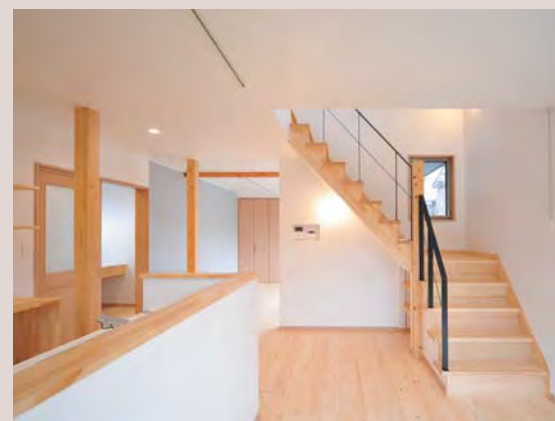


## くまけんのRe-birth事例 No.3 豊岡市H様邸

木造2階建を骨組みにしてまるごと改修!!

床・壁・天井の断熱改修リフォームをはじめ、リビング階段を採用し、1階・2階を廊下のないつながり間取りへと大幅にアレンジ! ナチュラルスタイルの明るく快適な開放空間が誕生しました。

住宅省エネリノベーション補助金活用



### くまけんの不動産情報

詳細はお問い合わせ下さい。

### 和田山 せせらぎ

朝来市和田山町中

宅地分譲中!!

区画	面積 (㎡)	坪数	金額 (千円)
9	229.89	69.54	4,800
10	210.43	63.65	4,000
11	222.13	67.19	4,000
12	253.04	76.54	4,500
13	219.32	66.34	4,500
14	244.59	73.98	4,500
15	214.88	65.00	4,500
16	214.06	64.75	4,500
17	214.88	65.00	4,600
18	214.90	65.00	4,700
20	214.89	65.00	4,500
21	327.26	98.99	8,000

分譲地概要

- 所在地/朝来市和田山町中 ● 交通/JR和田山駅(自動車で8分) ● 敷地面積/210.43㎡~327.26㎡ ● 販売区画数/全21区画 ● 地目/宅地 ● 用途地域/無指定(都市計画区域外) ● 建ぺい率/60%(推奨) ● 容積率/200%(推奨)
- 道路/市道5m ● 私道負担なし ● 設備/朝来市上下水道、関西電力、LPガス ● 朝来市ケーブルTV接続可 ● 売主/(株)くまだ建工社 ● 建築条件/土地売買契約締結後1年以内に(株)くまだ建工社と建築請負契約を締結していただくことを条件とします。

### 養父市上野

〈第2期分譲地〉

残り 2区画販売中!!

広谷小学校・養父中学校・商業施設・養父地域局も近くで、生活環境が充実しています!

区画	面積 (㎡)	坪数	金額
A	218.80	66.18	6,948,900
B	211.59	64.00	6,400,000

〈坪単価〉  
A 10万5千円/坪 B 10万円/坪  
※上下水道引込済(加入金別途必要)

養父市広谷 412.17㎡ 124.9坪(5.6万円/坪)

売土地情報 650万円

小学校・中学校・商業施設が近くで生活環境が充実!