



豊岡市上陰分譲地内
kamikabe

そよ風薫る、初夏の

完成見学会

完全予約制

2019 5/18土・19日・25土・26日

〔開催時間〕AM10:00～PM5:00

◎20日(月)～24日(金)の平日も事前予約でご覧頂けます

デジタルライフの五感を癒す…
「天然色の家。」

見どころPOINT

1 高度省エネ型認定住宅 × パッシブデザイン
高性能断熱材とハイブリッド窓でエアコンが効きやすく、光熱費を削減。一年を通して光と風をコントロールして快適な温熱環境を実現する省エネ住宅。

調湿する自然素材の断熱材「セルロースファイバー」
新聞紙からリサイクル生産され、健康的な住環境を実現する自然素材の断熱・調湿・防音材。

- 高断熱
- 防露
- 調湿
- 防音
- 防熱
- 無結露 20年保証



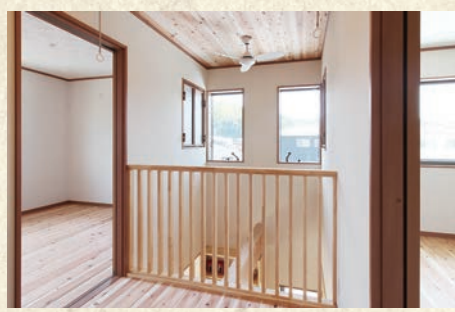
2 やわらかな自然光と無垢の木に包まれる、心地よいHealing空間
天然木が与えてくれる癒しの効用…天井や床に杉材をふんだんに使用し、吹き抜けから注ぐやわらかな光、そよ風に季節を感じるヒトに優しい空間。

3 忙しい日常を緩和する、時短を考えた回遊動線
お子様の様子を常に感じながら、キッチンを中心に料理、洗濯、掃除など家事の効率性を考慮し、豊富な収納スペースを取り入れた家事動線。

4 吹き抜けを通して、家全体が一つになる「つながり間取り」
無駄を排した間取りで、どこにいてもココロつながる家族の距離感を考えた家づくり。

[ACCESS MAP]

豊岡市上陰分譲地内



くまけんの不動産情報

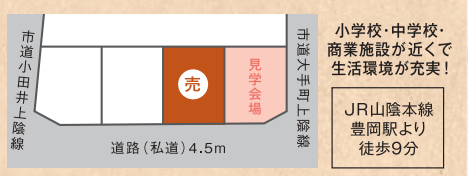


宅地分譲中

区画	面積 (㎡)	坪数	金額 (千円)	区画	面積 (㎡)	坪数	金額 (千円)
9	229.89	69.54	4,800	15	214.88	65.00	4,500
10	210.43	63.65	4,000	16	214.06	64.75	4,500
11	222.13	67.19	4,000	18	214.90	65.00	4,700
12	253.04	76.54	4,500	20	214.89	65.00	4,500
13	219.32	66.34	4,500	21	327.26	98.99	8,000
14	244.59	73.98	4,500				

●所在地/朝来市和田山町中 ●交通/JR和田山駅(自動車で8分) ●敷地面積/210.43㎡～327.26㎡ ●販売区画数/全21区画 ●地目/宅地 ●用途地域/無指定(都市計画区域外) ●建ぺい率/60%(推奨) ●容積率/200%(推奨) ●道路/市道5m ●私道負担なし ●設備/朝来市上下水道、関西電力、LPガス ●朝来市ケーブルTV接続可 ●売主/(株)くまだ建工社 ●建築条件/土地売買契約締結後1年以内に(株)くまだ建工社と建築請負契約を締結していただくことを条件とします。

売土地情報 豊岡市上陰



175.22㎡ 53.0坪 950万円 ※上下水道引込済 (加入金別途必要)

売土地情報 養父市広谷



412.17㎡ 125坪 (5.2万円/坪) 650万円

想いをこめた家づくり



株式会社 くまだ建工社

建設業許可/兵庫県知事(特28)第600681号 宅地建物取引業者免許/兵庫県知事(10)第600023号 一級建築士事務所登録/兵庫県知事(1級)第01A00905号

本社 | 〒667-0102 養父市十二所316 TEL.079-664-0076
豊岡営業所 | 〒668-0045 豊岡市城南町13-13 TEL.0796-24-5594

www.kuma-ken.co.jp くまけんの家 🔍 検索

お問い合わせ

☎ 079-664-0076