

Anniversary
40th
設立
40周年
記念

自然の恵みと、未来の暮らしがつながる家。

IoT活用の SMART HOUSE

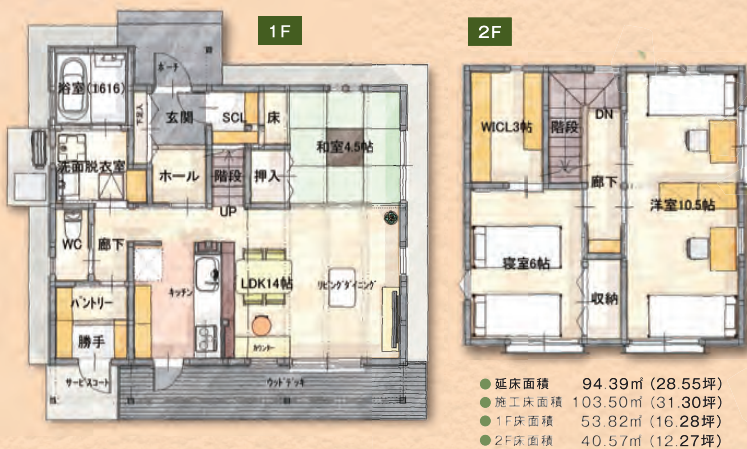
暮らしを…
豊かな
次代へ紡ぐ
せせらぎ台で、

田園を見下ろす自然豊かな里山、和田山分譲地「せせらぎ台」にふさわしくまけんの家、は家族の想いと美しい環境、豊かな未来が繋がってゆく自然共生型住宅です。



期限間近です！お急ぎ下さい！！

PLAN A B 共通間取り 住み心地と時短動線を追求した快適空間



9月末までのご成約で
特別仕様 & 特別価格で
建売モデルハウスを
販売いたします。
2棟
限定

約100万円のプライスダウン！！

設立40周年を記念して9月末までのご成約に限り、建売モデルハウスを特別仕様 & 特別価格で販売致します。
住む人の暮らしに合わせて、次世代の暮らしを実現する「スマートハウス」とシンプルプランの「パッシブデザインの家」をご用意しました。

見学会の見どころ
POINT

電気をつくる、ためる、賢く使う…
次世代の暮らし「SMART HOUSE」を提案します。

- POINT 1 太陽光発電で「創エネ」、電気自動車に「蓄エネ」、IoT活用で「省エネ」、ゼロエネルギー住宅のその先を見据えた快適な暮らしを実現します。
- POINT 2 エネルギーを効率的に使うためには住まいの断熱性能が決め手！自然素材の断熱材「セルロースファイバー」を採用しています。

調湿する自然素材の断熱材「セルロースファイバー」

新聞紙からリサイクル生産され、健康的な住環境を実現する自然素材の断熱・調湿・防音材。

高断熱 防露 調湿 防音 防熱 無結露20年保証

古紙
100%

- POINT 3 無垢の木に包まれる、健やかで人に優しい空間。兵庫県産木材をふんだんに使用した「木づくりの家」。

※PlanB「くまけんのパッシブデザインの家」はSMART HOUSE仕様ではありません。※1.電気自動車はPlanA「くまけんのSMART HOUSE」には含まれません。

PLAN A 長期優良住宅
ホームIoTシステム搭載スマートハウス
「くまけんのSMART HOUSE」

土地 (67.19坪) + 建物 (28.55坪) + 外構 + 太陽光発電システム (5.4kw)

[IoT対応 玄関戸・電動シャッター・エアコン・照明・ドアホン 他、電気自動車充電コンセント、宅配BOX、造り付家具、掘座卓、カーポート]

全て含む 2,950万円を /
2020年9月末までの特別価格 2,850万円 (税込)

※各プランの詳細などはお気軽にお問い合わせ下さい。

PLAN B 性能向上計画認定住宅
基本仕様のシンプルプラン
「くまけんのパッシブデザインの家」

土地 (63.65坪) + 建物 (28.55坪) + 外構

※お客様の希望に応じて、オプションで追加工事も可能です。

全て含む 2,650万円を /
2020年9月末までの特別価格 2,550万円 (税込)

くまけんの不動産情報 KUMAKEN's Real Estate Information

宅地分譲中！！



| 区画 | 面積 (m ²) | 坪数 | 金額 (千円) | 区画 | 面積 (m ²) | 坪数 | 金額 (千円) |
|----|----------------------|-------|---------|----|----------------------|-------|---------|
| 9 | 229.89 | 69.54 | 4,800 | 16 | 214.06 | 64.75 | 4,500 |
| 12 | 253.04 | 76.54 | 4,500 | 18 | 214.90 | 65.00 | 4,700 |
| 13 | 219.32 | 66.34 | 4,500 | 20 | 214.89 | 65.00 | 4,500 |
| 14 | 244.59 | 73.98 | 4,500 | 21 | 327.26 | 98.99 | 8,000 |
| 15 | 214.88 | 65.00 | 4,500 | | | | |

分譲地概要
●所在地/朝来市和田山町中 ●交通/JR和田山駅(自動車で8分) ●敷地面積/210.43m²~327.26m² ●販売区画数/全21区画 ●地目/宅地 ●用途地域/無指定(都市計画区域外) ●建ぺい率/60%(推奨) ●容積率/200%(推奨) ●道路/市道5m ●私道負担なし ●設備/朝来市上下水道、関西電力、LPガス ●朝来市ケーブルTV接続可 ●売主/(株)くまだ建工社 ●建築条件/土地売買契約締結後1年以内に(株)くまだ建工社と建築請負契約を締結していただくことを条件とします。

分譲地情報

※詳細につきましてはお電話にてお問い合わせ下さい。

豊岡市 上陰分譲地

小学校・中学校・商業施設が近くで生活環境が充実！
(JR山陰本線豊岡駅より徒歩9分)

市道小田井上陸線 市道大田上陸線
道路(私道)4.5m

53坪 (17.9万円/坪) 950万円
※上下水道引込済(加入金別途必要)

売土地情報

※詳細につきましてはお電話にてお問い合わせ下さい。

養父市 広谷 (自)

124.9坪 (5.2万円/坪) 650万円
※上下水道引込済(加入金別途必要)

養父市 十二所 (介) (雑種地)

112.4坪 (4.4万円/坪) 500万円

養父市 十二所 (介) (宅地)

82.38坪 (5.46万円/坪) 450万円
※上下水道引込済※建物解体後に更地での引渡し

想いをこめた家づくり



株式会社 くまだ建工社

建設業許可/兵庫県知事(特28)第600681号 宅地建物取引業者免許/兵庫県知事(10)第600023号 一級建築士事務所登録/兵庫県知事(1級)第01A00905号

本社 | 〒667-0102 養父市十二所316 TEL.079-664-0076
豊岡営業所 | 〒668-0045 豊岡市城南町13-13 TEL.0796-24-5594

www.kuma-ken.co.jp くまけんの家 🔍 検索

お問い合わせ

079-664-0076