

築50年のお住まいを**あったかい家**にまるごとリフォーム!!

建築途中のリフォーム現場

「断熱の仕組み」見学会

事前予約制 2023 2/18(土)・19(日)

[開催時間] AM10:00 ~ PM5:00

見学会場 / 朝来市和田山町法道寺

同時開催

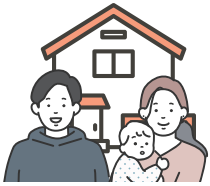
かしこいリフォーム計画! /

補助金活用相談会

この冬、新しい**3つの補助金制度**がSTART!

節電にもつながる**断熱リフォーム**で健康&快適な暮らしを...

1 国土交通省 — こどもエコすまいる 支援事業



補助額 (最大) **30万円**

※1) 子育て世帯または若者夫婦世帯、既存住宅を購入し、リフォームを行う場合は上限額は異なります。

住宅の省エネリフォームが対象となる支援制度で子育て世代でなくても対象となります。

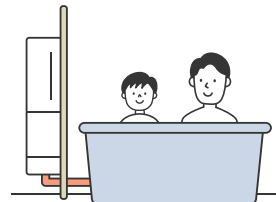
2 経済産業省・環境省 — 先進的 窓リノベ事業



補助額 (最大) **200万円**

既存住宅の窓を省エネ効果の高い断熱窓に改修する費用(内窓設置、カバー工法、外窓交換、ガラス交換のいずれか)に対して補助金が交付されます。

3 経済産業省 — 給湯 省エネ事業



補助額 **5万円~15万円**

高効率給湯器(ヒートポンプ給湯機、ハイブリッド給湯機、家庭用燃料電池)を対象に補助金が交付されます。

その他にも**耐震改修、バリアフリー改修**に関する補助金のご相談も承ります。

詳細は現地にてスタッフまでお気軽にお尋ね下さい

くまけんの不動産情報

KUMAKEN's Real Estate Information

ひだまりの街 十二所

hidamari no machi junisho

宅地分譲中



スマートフォン・タブレットで現地(イメージ)をVR見学できます!!

QRコードを読み取って、スマートフォン・タブレットで360度VR体験! いつでも、どこでも「十二所分譲地」の現地(イメージパース)見学ができます。



残り7区画!!



区画	面積(m ²)	坪数	金額(千円)
2	274.68	83.09	6,065
4	273.11	82.61	5,997
5	255.98	77.43	5,574
6	269.08	81.39	5,860

区画	面積(m ²)	坪数	金額(千円)
7	235.49	71.23	5,057
8	235.76	71.31	5,205
9	238.35	72.10	5,551

周辺環境
 ● 養父市立広谷こども園...徒歩9分
 ● 養父市立広谷小学校...徒歩9分
 ● 養父市立中学校...徒歩1分
 ● 養父市役所...車で10分
 ● 養父市養父地域局...車で3分
 ● 公立八鹿病院...車で11分
 ● やぶYタウン...車で5分

分譲地概要
 ● 所在地 / 養父市十二所 ● 交通 / JR八鹿駅より車で13分・全但バス / 養父中学校前より徒歩4分 ● 敷地面積 / 235.76m²(71.31坪) ~ 318.46m²(96.33坪) ● 区画(全11区画) ● 販売区画数 / 残り7区画 ● 都市計画区域 / 区域外 ● 地目 / 宅地 ● 接道 / 分譲地内道路(公道)幅員6m ● 設備 / 養父市上下水道、関西電力、プロパンガス ● 取引態様 / 売主 ● 備考 / 建築条件付・敷地内上下水道引込済(加入金別途必要)

和田山 せせらぎ台

所在地 / 朝来市和田山町中

宅地分譲中



区画	面積(m ²)	坪数	金額(千円)
9	229.89	69.54	4,800
12	253.04	76.54	4,500
13	219.32	66.34	4,500
14	244.59	73.98	4,500
15	214.88	65.00	4,500

区画	面積(m ²)	坪数	金額(千円)
16	214.06	64.75	4,500
18	214.90	65.00	4,700
20	214.89	65.00	4,500
21	327.26	98.99	8,000

分譲地概要

● 所在地 / 朝来市和田山町中 ● 交通 / JR和田山駅(自動車で8分) ● 敷地面積 / 210.43m²~327.26m² ● 販売区画数 / 全21区画 ● 地目 / 宅地 ● 用途地域 / 無指定(都市計画区域外) ● 建ぺい率 / 60%(推奨) ● 容積率 / 200%(推奨) ● 道路 / 市道5m ● 私道負担なし ● 設備 / 朝来市上下水道、関西電力、LPガス ● 朝来市ケーブルTV接続可 ● 売主 / (株)くまだ建工社 ● 建築条件 / 土地売買契約締結後1年以内に(株)くまだ建工社と建築請負契約を締結していただくことを条件とします。

和田山分譲地「木ごこちの家」を

特別価格で販売いたします。

限定1棟

性能向上計画認定住宅 くまけんのパッシブデザインの家

建売モデルハウス「木ごこちの家」 土地(63.65坪) + 建物(28.55坪) + 外構 = **2,500万円**(税込)

見学ご希望の方は事前にお電話もしくはHPからご予約下さい

